



Claveline

Nom latin : Clavelina Lepadiformis

Clavelina : du latin [clava] : Qui à la forme de massue

Lepadiformis : du grec [lepas] : anatif et du latin [forma] : qui ressemble à une anatif*.

Embranchement : Chordé / Procordé

Distribution / Biotope : Elle est présente depuis la mer du Nord, la Manche, les Côtes Atlantiques jusqu'au Portugal et en Méditerranée Occidentale.

Description simple : Les clavelines sont des animaux coloniaux fixés qui ressemblent à une grappe de clochettes transparentes. Les individus bien que de petites tailles (au max 4cm) se remarquent aisément car ils sont groupés et translucide formant ainsi de véritables bouquets jusqu'à plusieurs centaines d'individus. Pour la grande claveline, un liseré blanc forme trois cercles pour les orifices.

Type Alimentation, il mange quoi et comment : La claveline se nourrit par filtration de particules organiques planctoniques en suspension dans l'eau .

Type de Reproduction: La claveline a un cycle annuel de croissance commençant en janvier, date à laquelle les nouveaux zoïdes* se développent à partir des larves s'étant formées en hiver. Arrivée à maturité en fin d'été, la production larvaire s'effectue de juin à septembre, suivie d'une disparition des zoïdes. On peut dire que la reproduction se fait par bourgeonnement.

Prédateur : Les prédateurs sont en outre des vers plats, notamment ceux du genre prosthéceraeus (vers plat rose de méditerranée, planaire blanche, vert plat bleu de méditerranée.....)

Divers (protégé, recette de cuisine.....) : Les clavelines ont inspirées le film «Abyss» où elles ont été prises comme modèles pour dessiner l'être fantastique du fond des océans.

Lexique :

Anatife : crustacés

Zoïdes : L'animal (individu) élémentaire qui compose les organismes coloniaux.

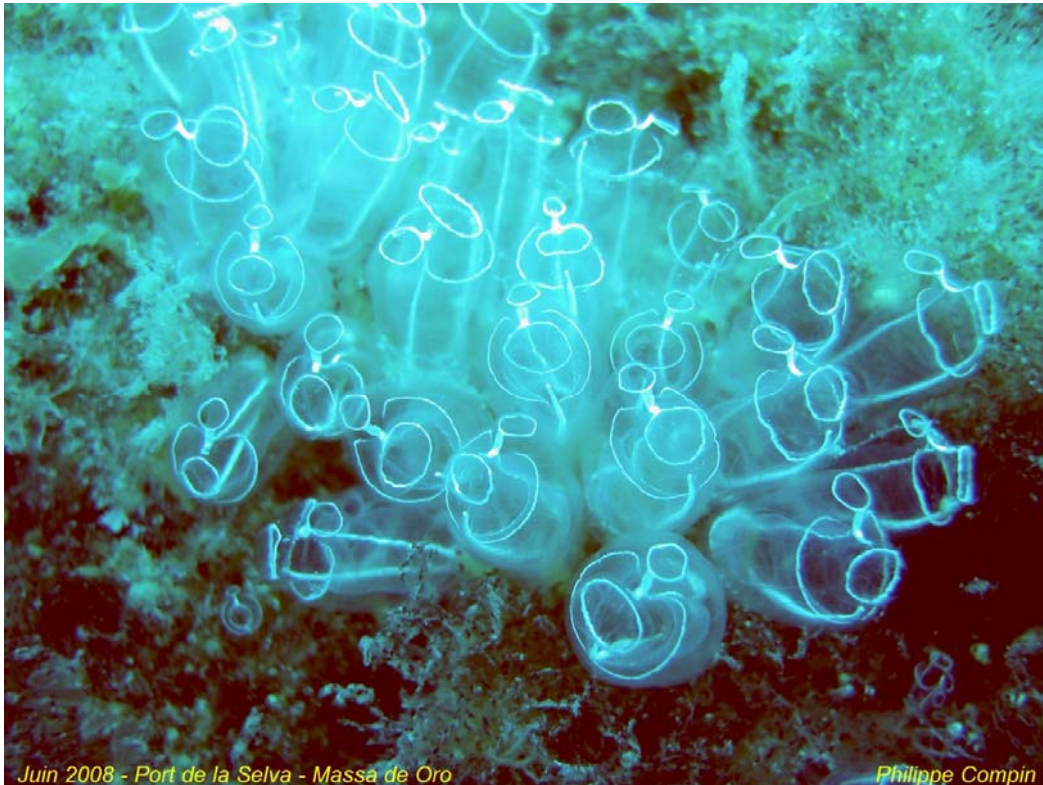
Sources / rédiger par : Rédiger par Andréa GICQUEL

Sources : Doris, plongée plaisir 2** éd. GAP page 211, Wikipédia.



La grande Claveline

Photos



Juin 2008 - Port de la Selva - Massa de Oro

Philippe Compin